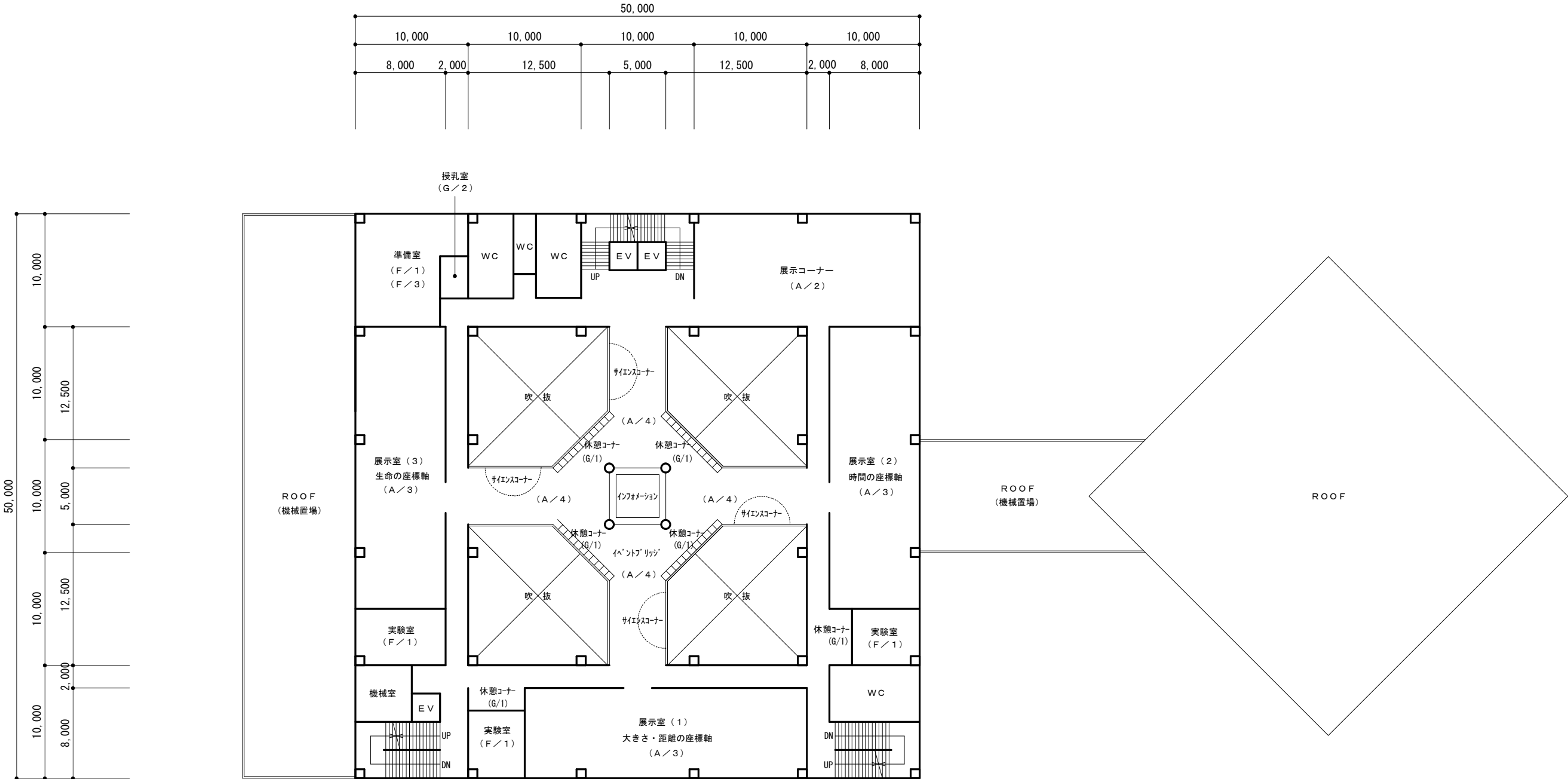
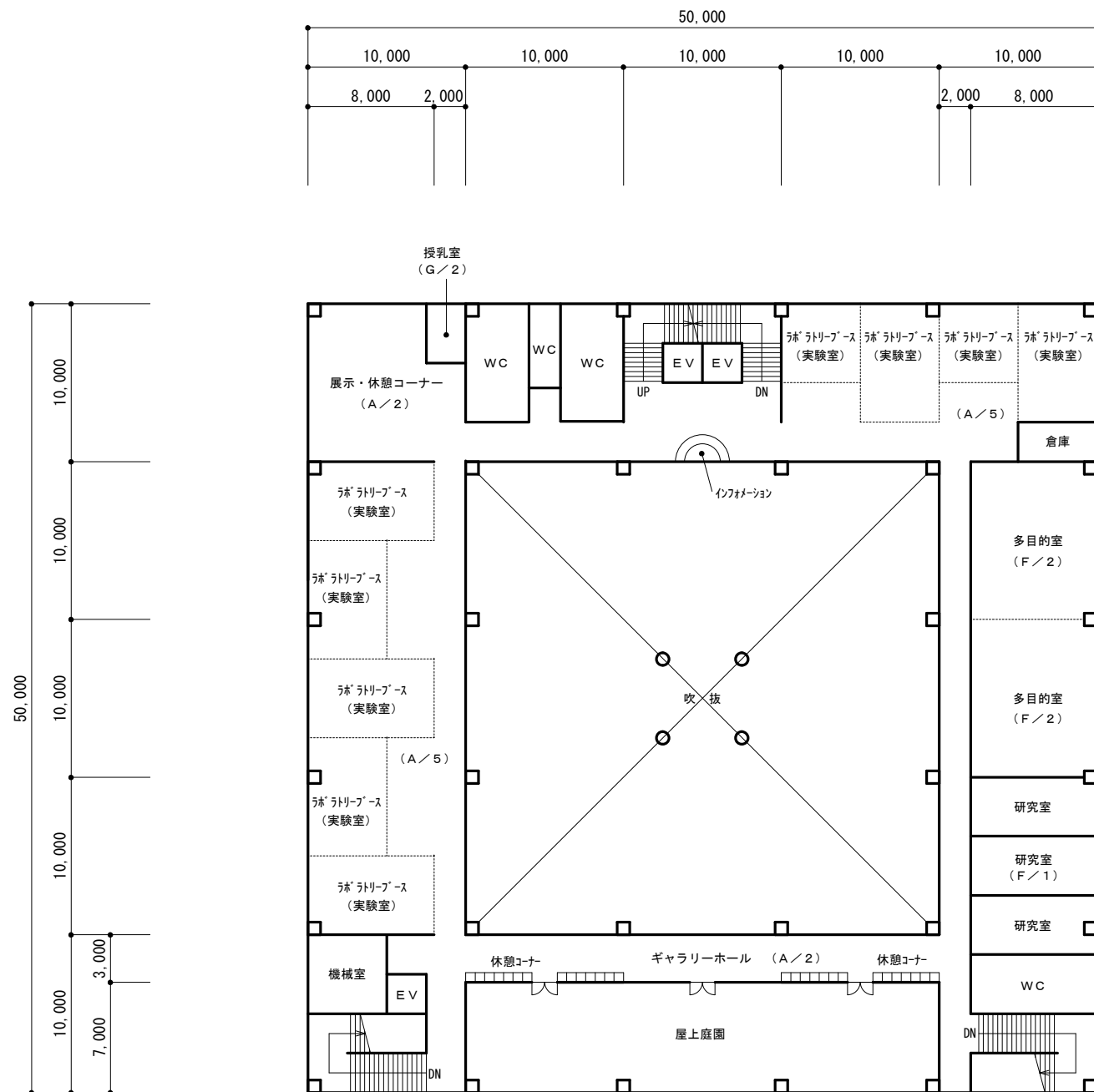


(2) 大分青少年科学館 (仮称) 建設プラン

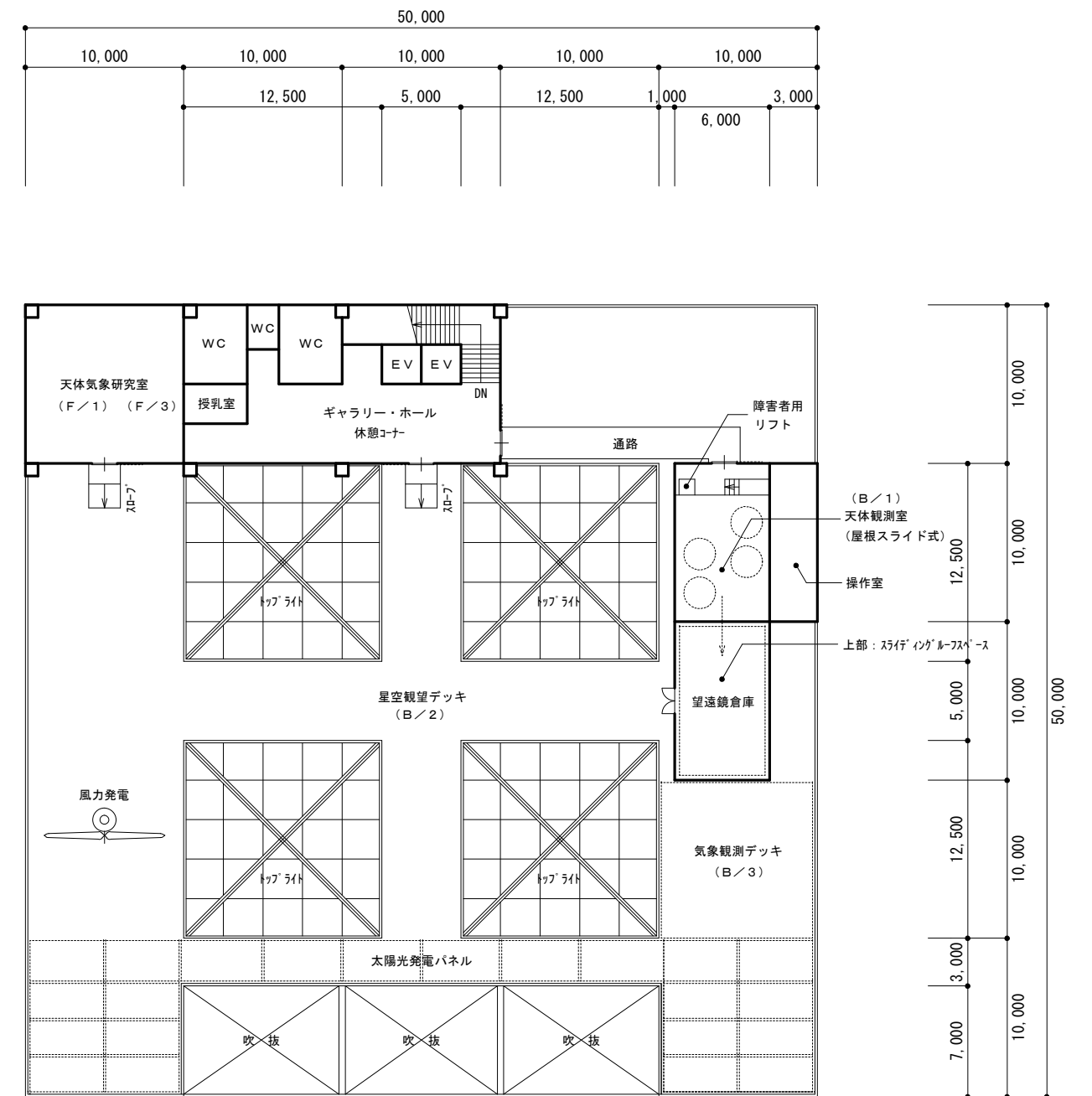


2階平面図 S = 1 / 400
ギャラリー・イベントゾーン
1,925㎡

(2) 大分青少年科学館（仮称）建設プラン

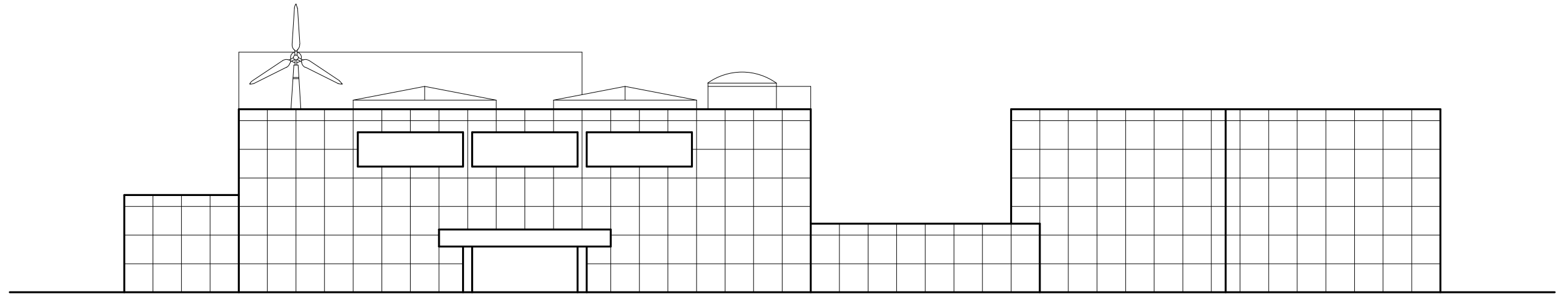


3階平面図 S = 1 / 400
ラボラトリーゾーン
1,390㎡

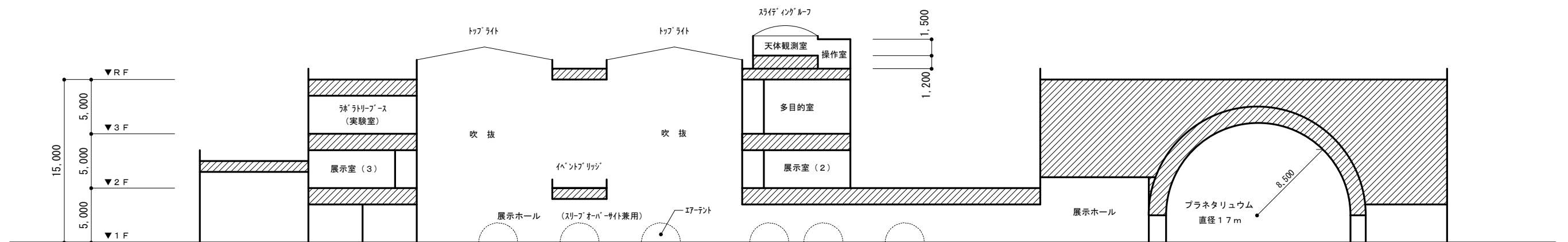


R階平面図 S = 1 / 400
オブザパトリーゾーン
450㎡

(2) 大分青少年科学館（仮称）建設プラン



立面図 S = 1 / 400



断面図 S = 1 / 400